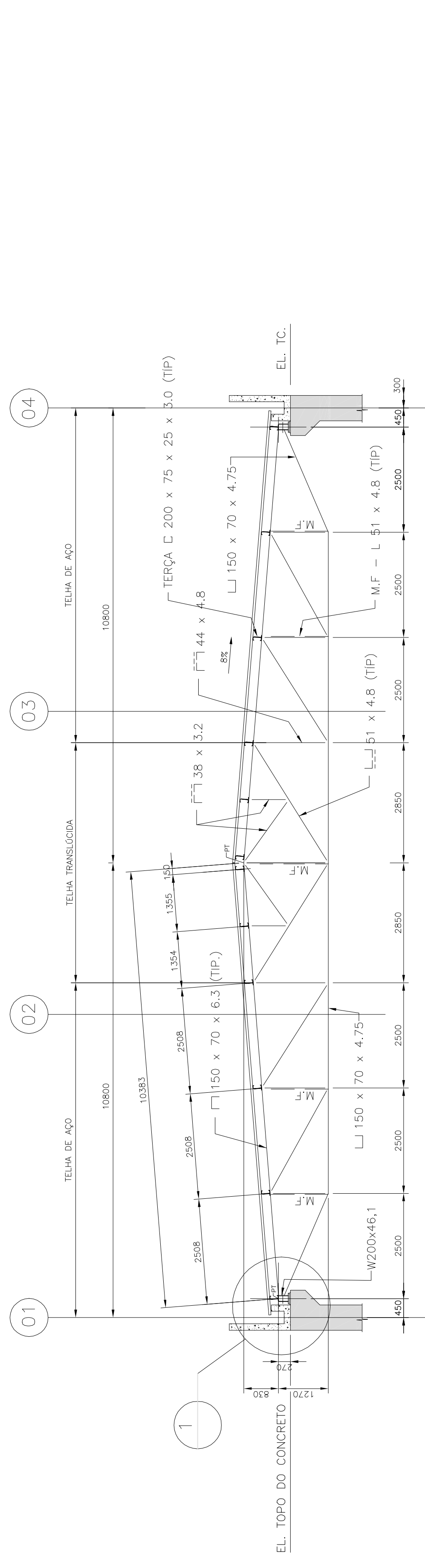
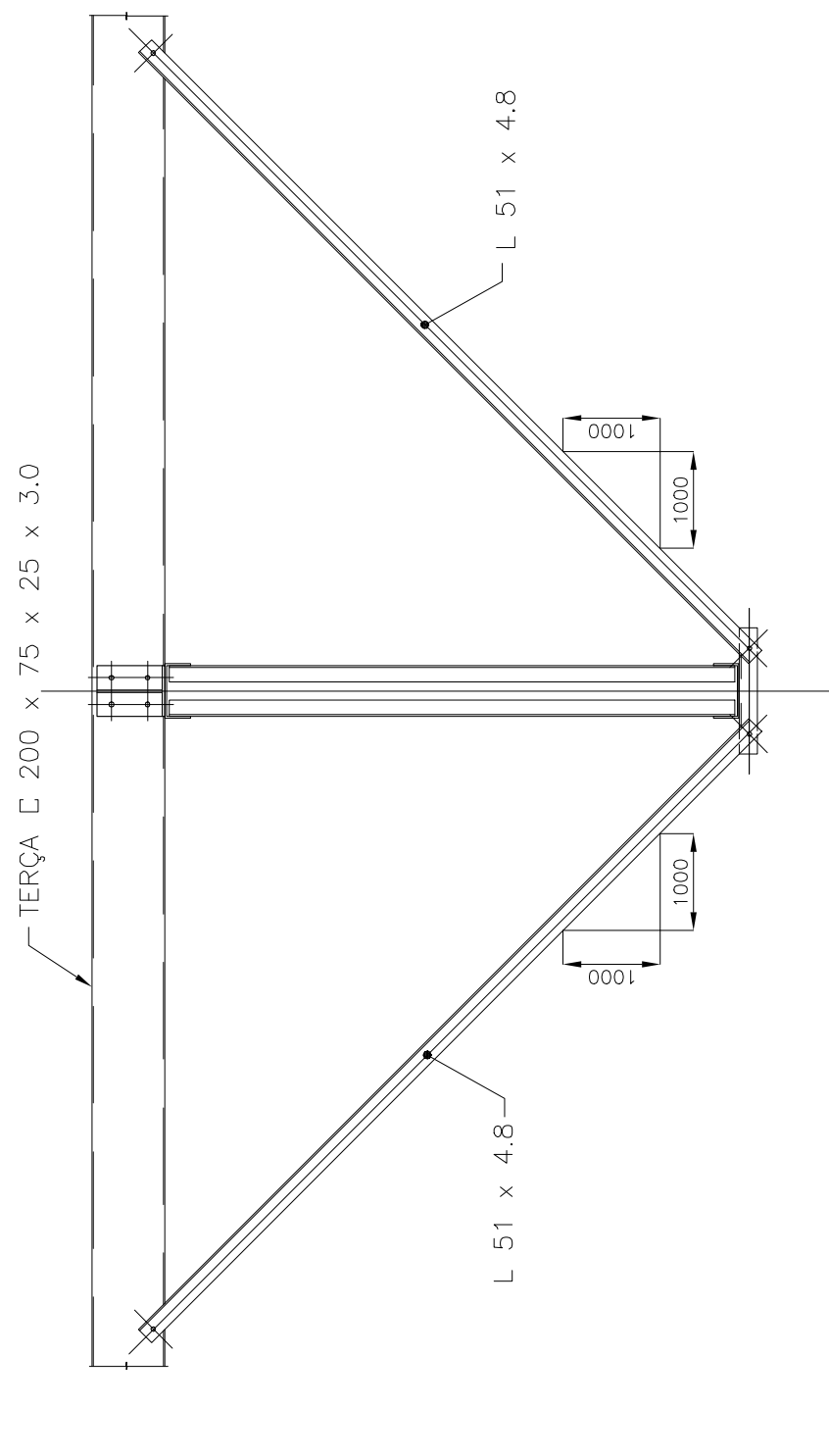


LISTA PRELIMINAR DE MATERIAL

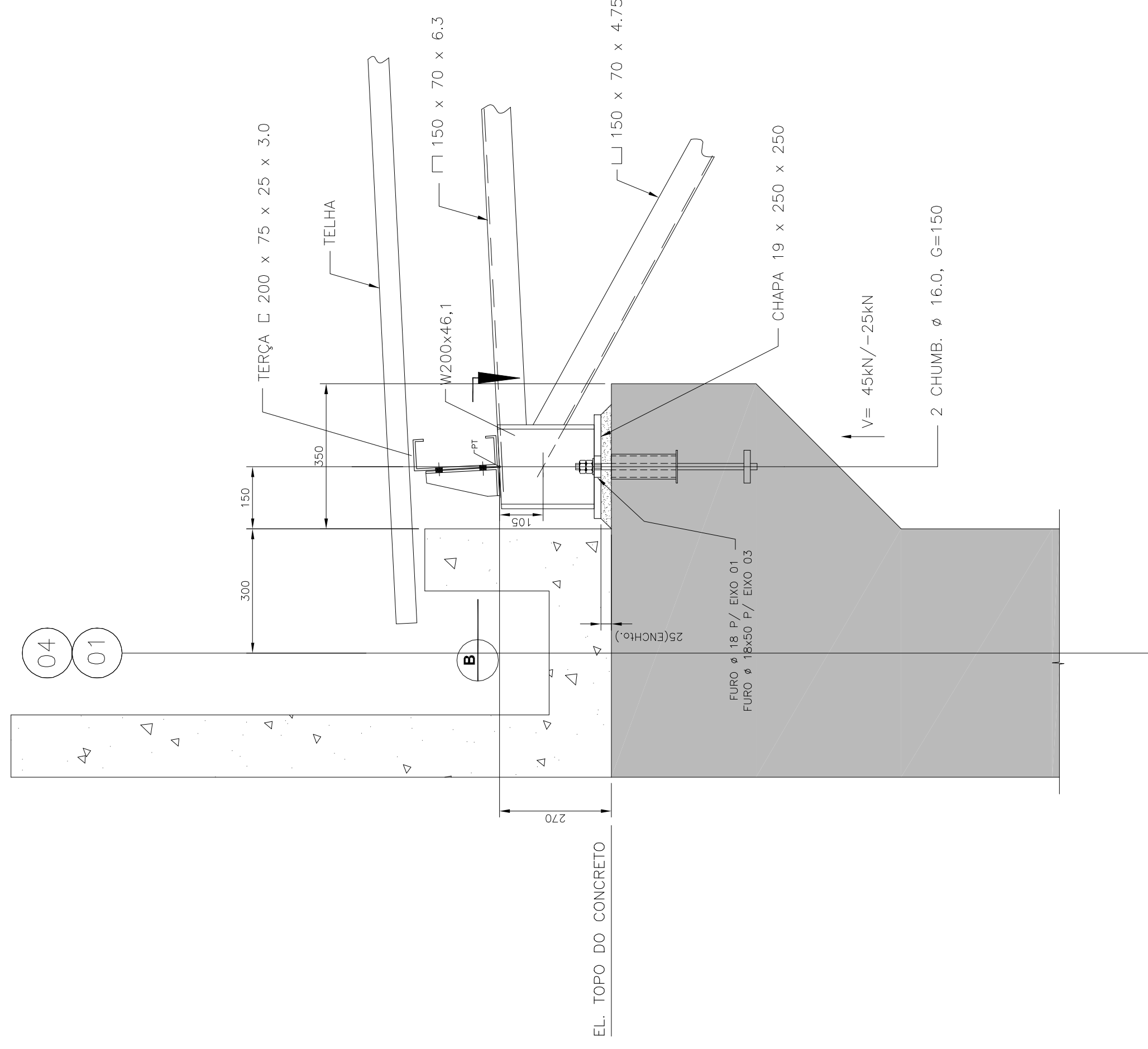
MATERIAL	PESO kg/m	COMP. P. TOTAL m	P. TOTAL t
COBERTURA			
C 200 x 75 x 25 x 3.0	9,02	348,00	3,14
L 75 x 40 x 3,0	3,42	66,00	0,23
L 75 x 6,4	6,96	144,00	1,00
FERRO REDONDO ø 8,5	0,60	108,00	0,07
LJ 150 x 70 x 6,3	13,24	66,00	0,50
LJ 150 x 70 x 4,75	10,50	66,00	0,70
L 38 x 3,2	1,70	12,00	0,02
L 44 x 4,8	3,00	90,00	0,27
L 51 x 4,8	3,52	90,00	0,32
W200x46,1	46,10	1,50	0,07
ESTIMATIVA P/ LIGAÇÕES			0,70
RESUMO			
PESO TOTAL			7,42



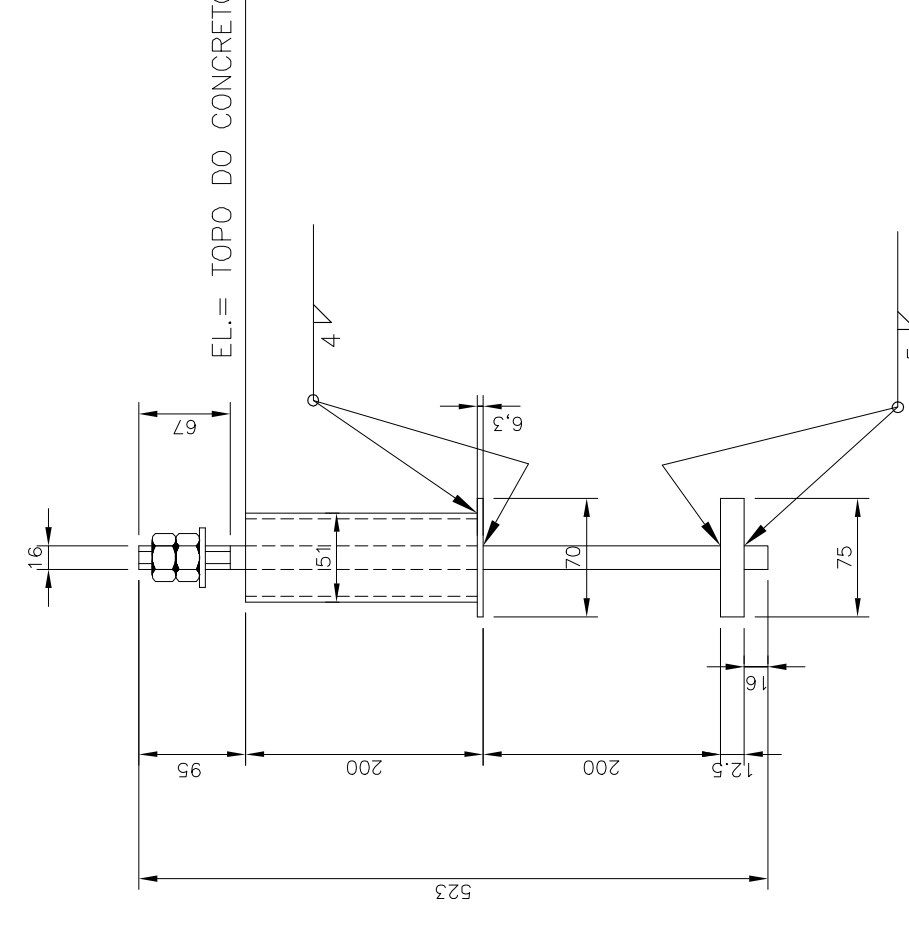
**CORTE**  
ESC: 1/75



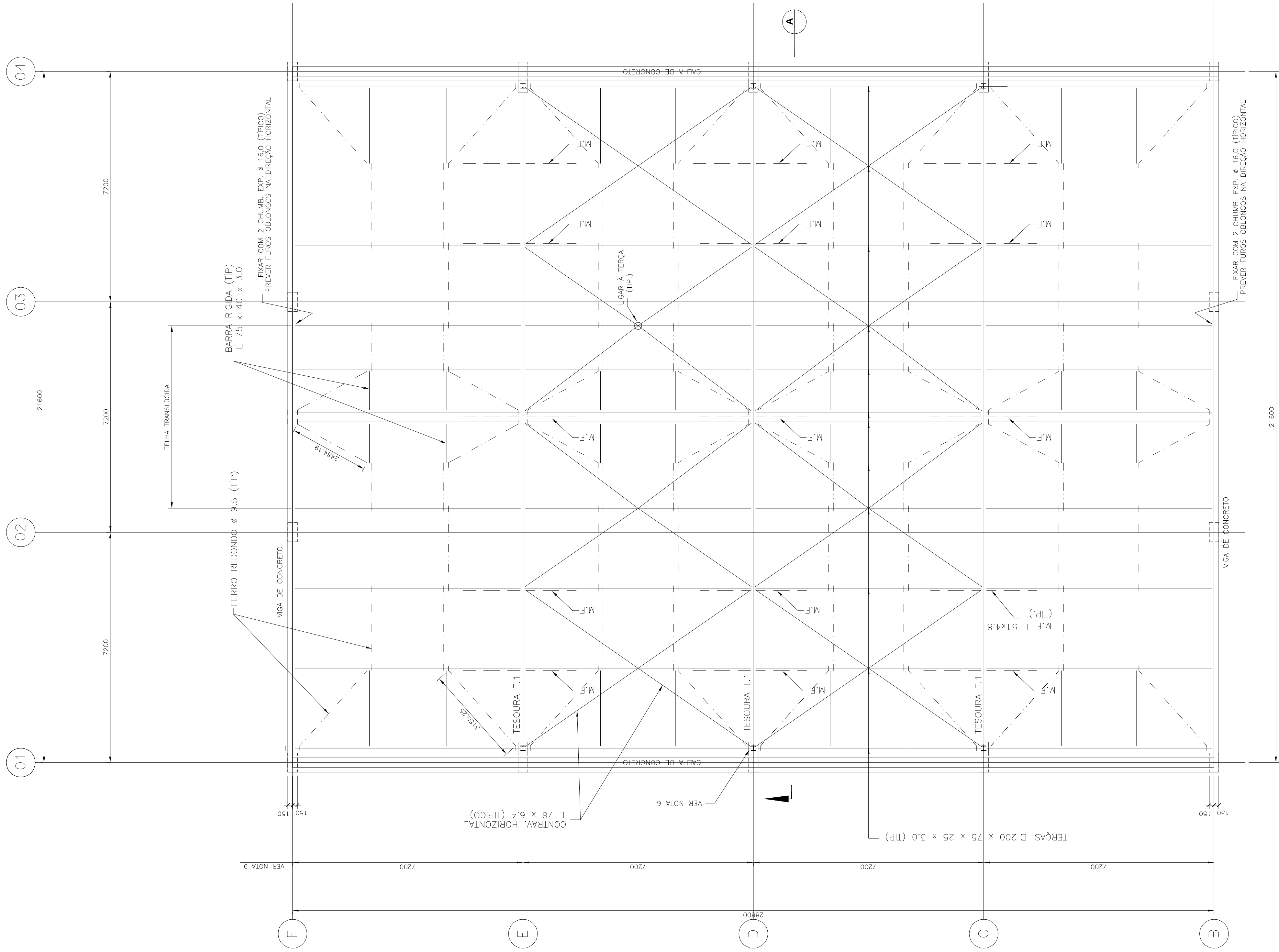
**DETALHE TÍPICO DA MÃO FRANCESA - MF**  
ESC: 1/20



**DETALHE**  
ESC: 1/10

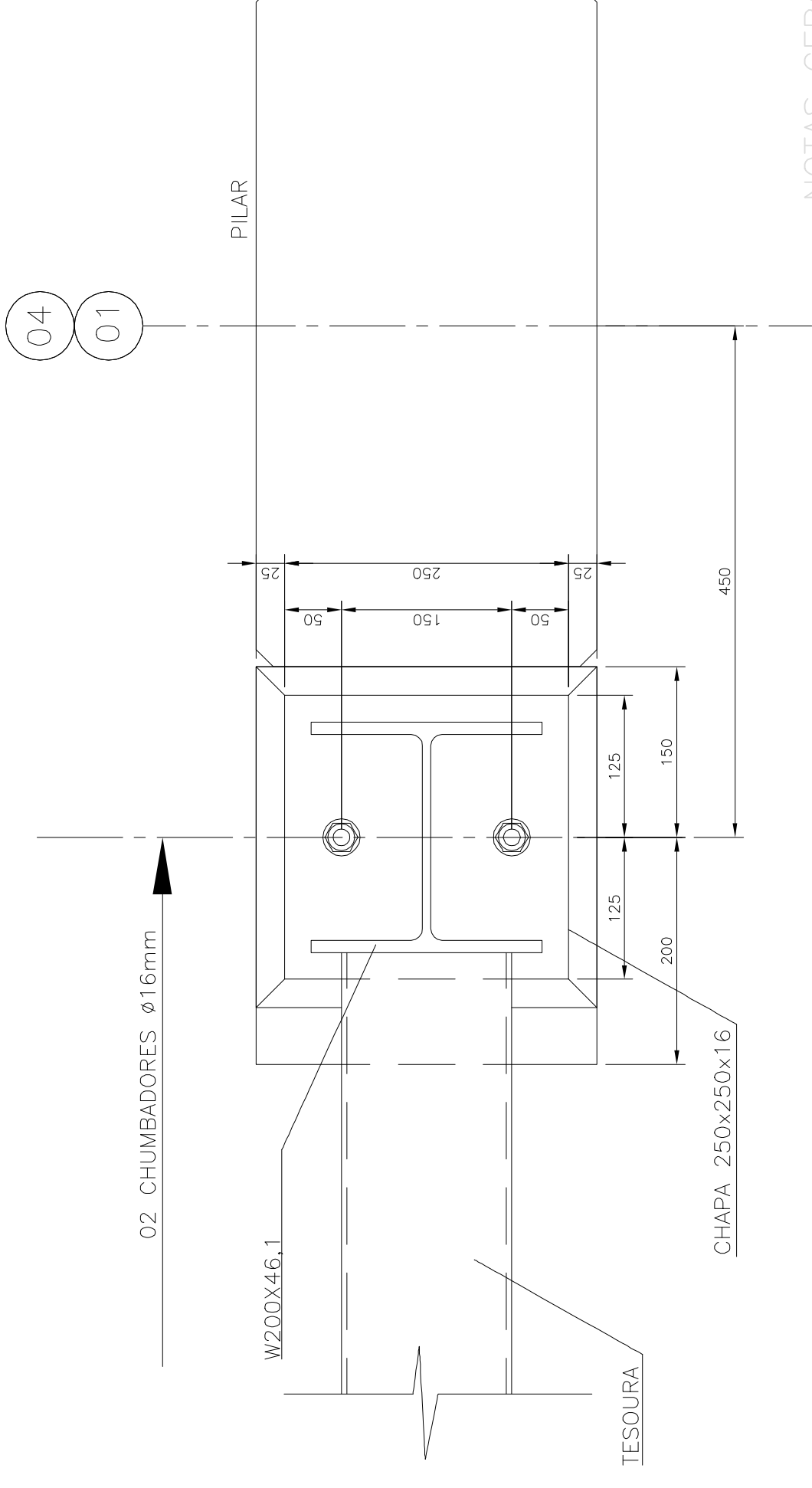


**CORTE**  
ESC: 1/10



**PLANTA - COBERTURA C/ TELHA TRANSLÚCIDA**  
ESC: 1/75

**AMPLIAÇÃO POSIÇÃO CHUMBADORES COB. MISULADA**  
PLANTA  
ESC: 1/5



**NOTAS GERAIS:**

- MATERIAS
- MEDIDAS EM MILIMETRO
- PERFIS DE CHAPA DOBRADA ASTM-A570 GR 36 OU SIMILAR (fy = 250 Mpa)
  - CANTONEIRAS LAMINADAS E CHAPAS AÇO ASTM - A 36
  - PERFIS LAMINADOS TIPO W AÇO ASTM A572 GR50
  - PARAFUSOS ASTM A 325
  - LIGAMENTOS COM ENCAIXES
  - CHUMBADORES SAE 1020
  - CHUMBADORES DE EXPANSÃO TIPO "HILTI" OU SIMILAR PARA ESTRUTURAS EXISTENTES.
- PARA O PESO INDICADO NA LISTA DE MATERIAL NÃO CONTEMPLA ELEMENTOS TALS COMO: CHAPAS DE LOGAÇÃO, SOLDAS, PARAFUSOS, ETC. ALCOONS DE PESO DEVERÃO SER PREVISTOS PELO FABRICANTE DA ESTRUTURA POR OCASIÃO DO ORÇAMENTO.
- NOTAÇÃO
  - EL - ELEVACÃO
  - TC - TOPO DO CONCRETO
  - PT - PONTO DE TRABALHO
  - LT - LINHAS DE TRABALHO
  - TIP - TÍPICO
  - MF - MÃO FRANCESA
- VERIFICAR MEDIDAS NA OBRA.
- PREVER FIXAÇÃO A VIGA CALHA NOS EIXOS C/D/E E ESTRUTURAS , VER DES. DE ARQUITETURA.
- PROJETO PADRÃO VÁLIDO PARA VÃO LONGITUDINAL MÁXIMO DE 7,2m. PARA VÃOS SUPERIORES A ESTE , REDIMENSIONAR AS TERÇAS E AS TESOURAS MANTENDO A MESMA GEOMETRIA BÁSICA.
- ACOES:
  - CARGA PERMANENTE: 0,20 kN/m<sup>2</sup> (TELHA + ESTRUTURA)
  - SOBRRECARGA : 0,25 kN/m<sup>2</sup> (NBR-8800:88)
  - VENTO : Vw = 37,5 m/s , Sz = 0,91 (CLASSE IV - B , h = 20) , Cp1 = 0
- PROTEÇÃO ANTI-CORROSÃO E ACABAMENTO:
  - TODOS OS ELEMENTOS METÁLICOS DEVEM SER GALVANIZADOS A FOGO.
  - APLICAR PRIMER PARA GALVANIZADOS, CONFORME A FICHA S14.18.
  - APLICAR ESMALTE A BASE DE ÁGUA, CONFORME A FICHA S14.21.

PROJETO PARA O DESENVOLVIMENTO DA EDUCAÇÃO - FZE

IDENTIFICACAO	DATA	PROJETO	FE	FE
1				
2				
3				
4				
5				
6				
7				
8				
9				
10				
11				
12				

**FZE**  
**FUNDAÇÃO PARA O DESENVOLVIMENTO DA EDUCAÇÃO**

PROJETO ORIGINAL: TERRENO JD DAS ROSAS II, COO 06.19.106  
TABARE, CONSTRUTORA, JUN/2007

PLANEJADO POR  
**CICEL**  
Projetos e Construções Ltda.

PROJETO EXECUTIVO DE ESTRUTURA  
PROJ. MO. LDAO) JUN/2016  
ESTRUTURA DE AÇO DA COBERTURA C/ TELHA TRANSLÚCIDA  
VÃO DE 6,4m.1.1, BARRIO DE CAROLINA - TABARA

1201542-01.01PRF0030.01

PROJETO	DATA	FE	FE
1			
2			
3			
4			
5			
6			
7			
8			
9			
10			
11			
12			

PROJETO	DATA	FE	FE
1			
2			
3			
4			
5			
6			
7			
8			
9			
10			
11			
12			

7 SALAS DE AULA E LABORATÓRIOS  
**PADRÃO JARDIM DAS ROSAS Nº254**

12.01.068

1201542-01.01PRF0030.01