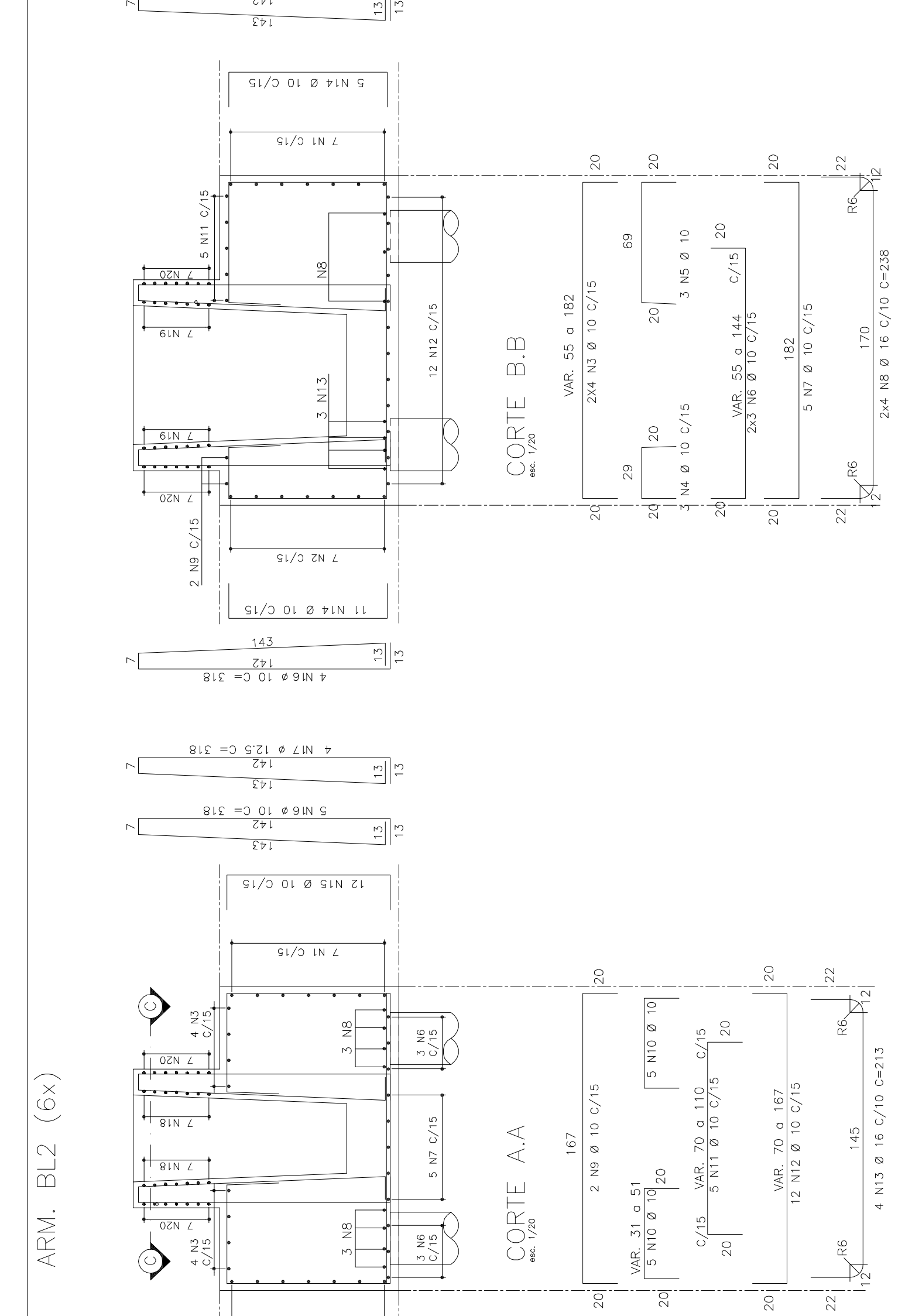
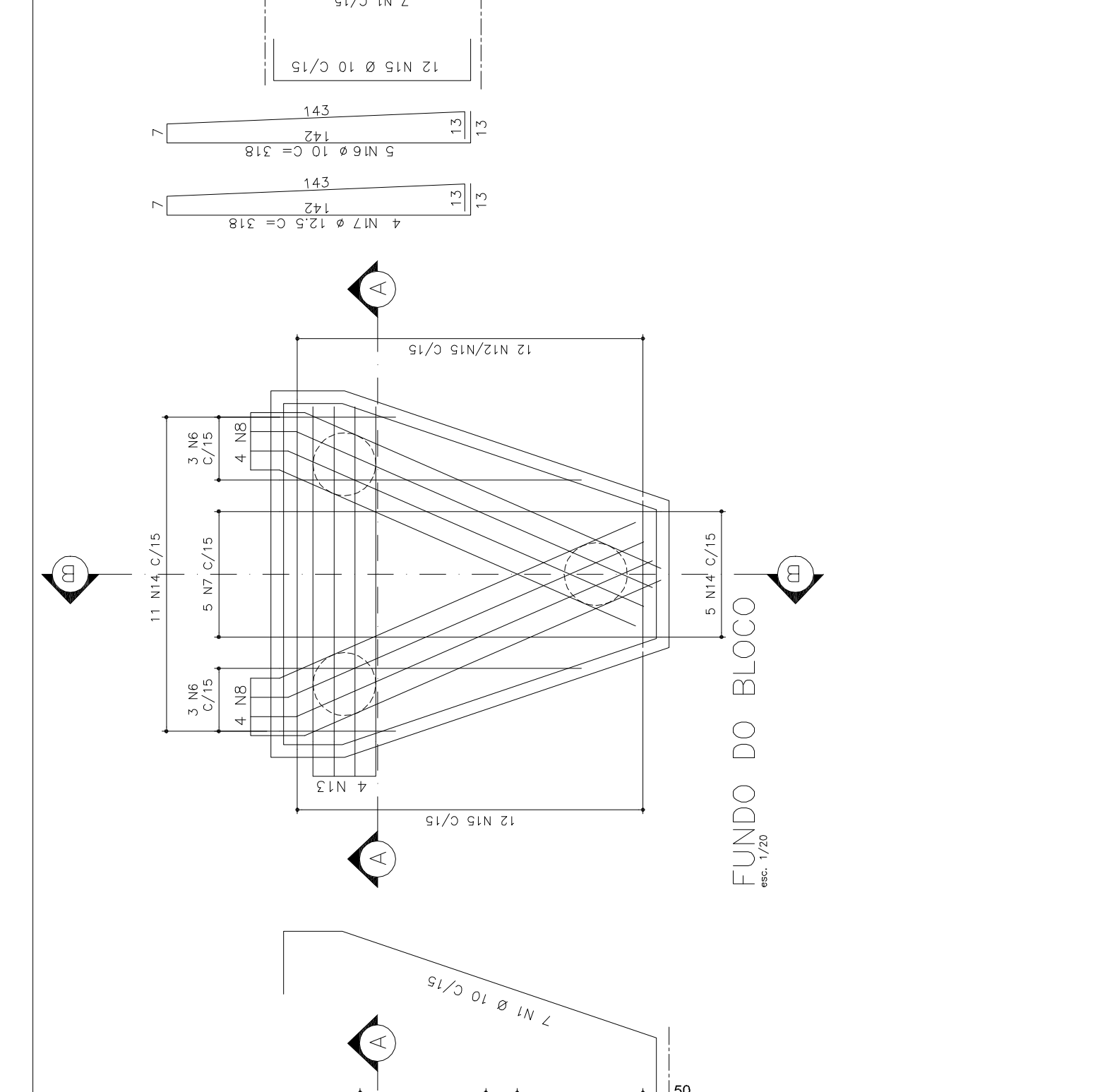
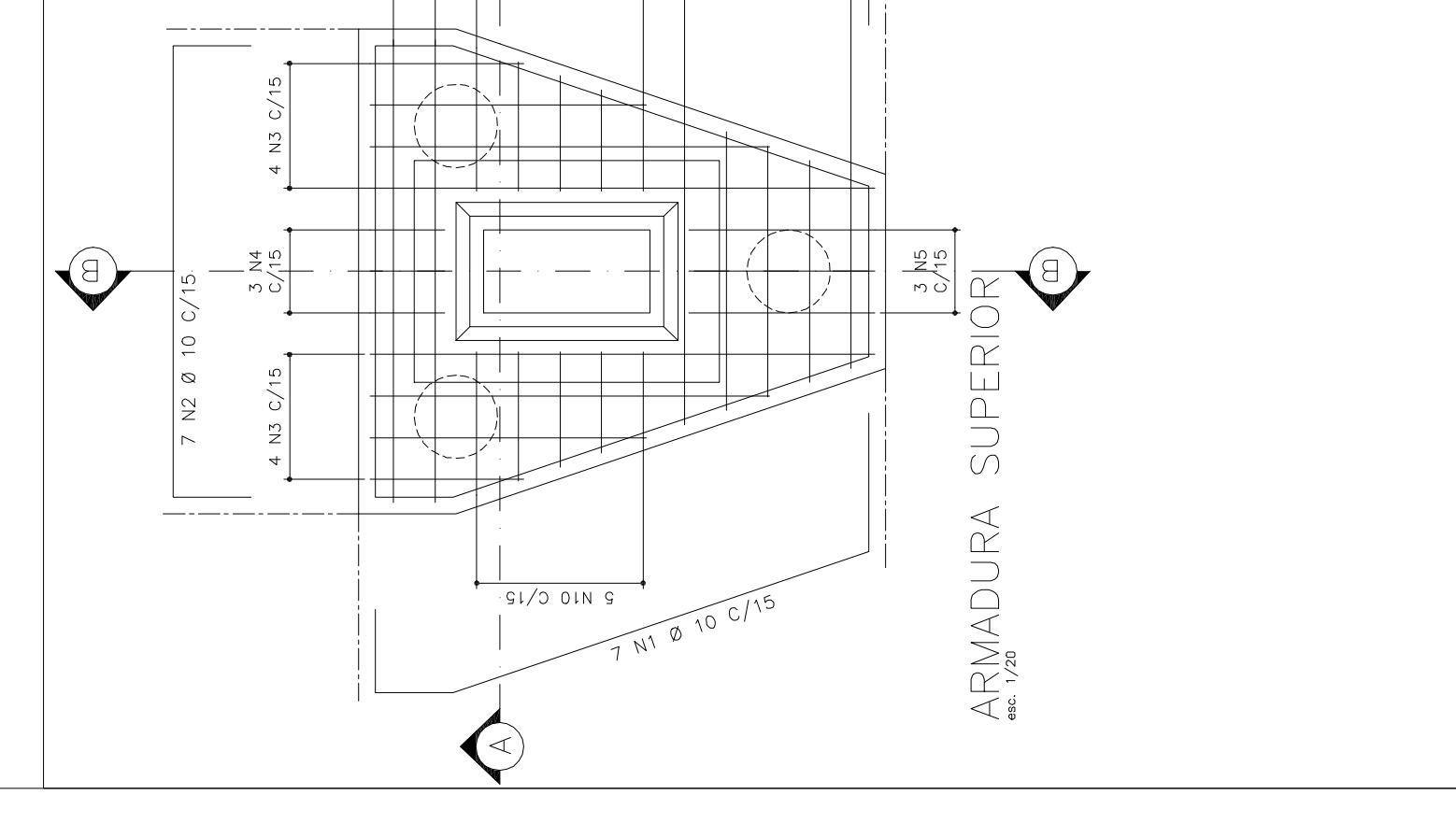
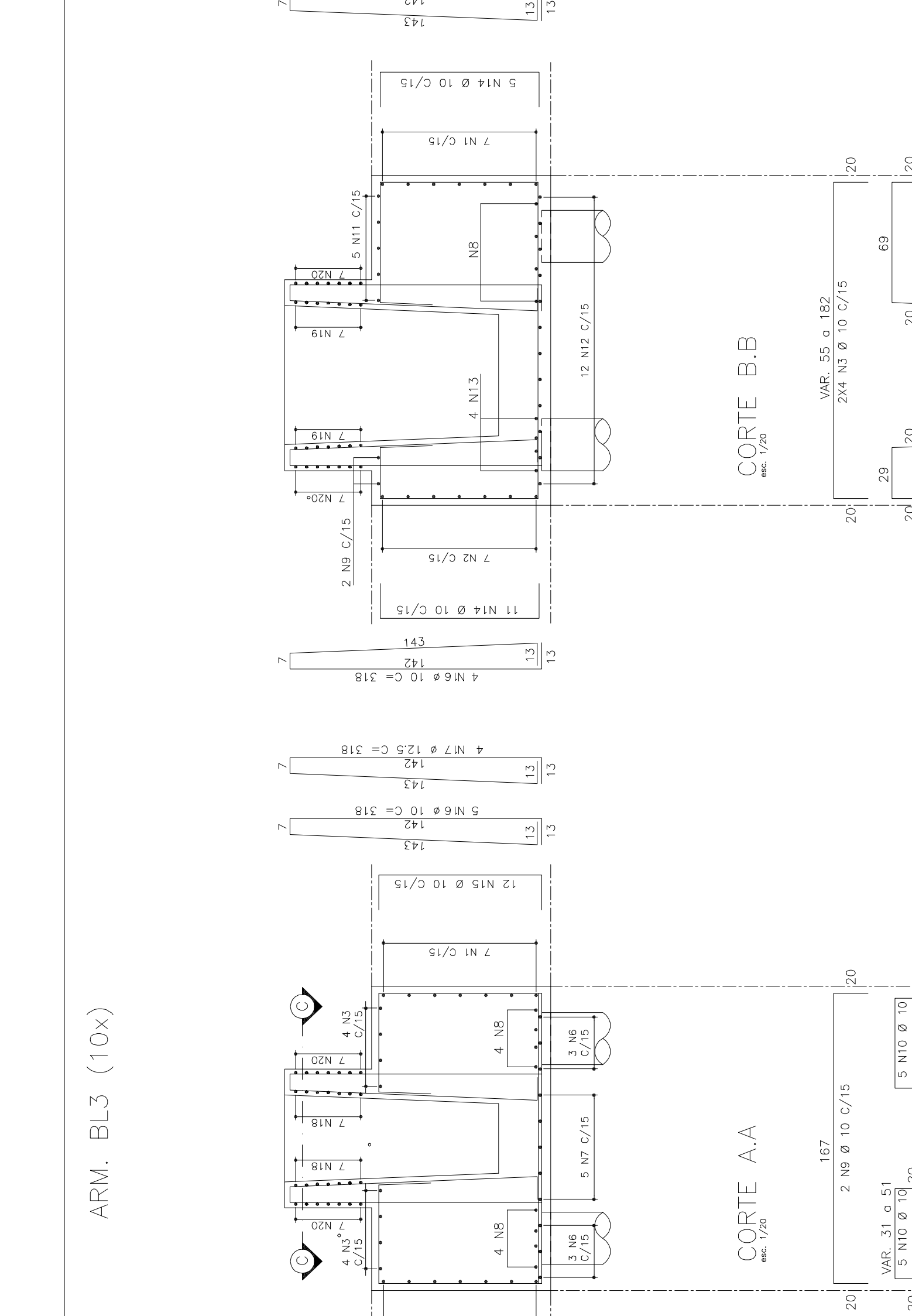
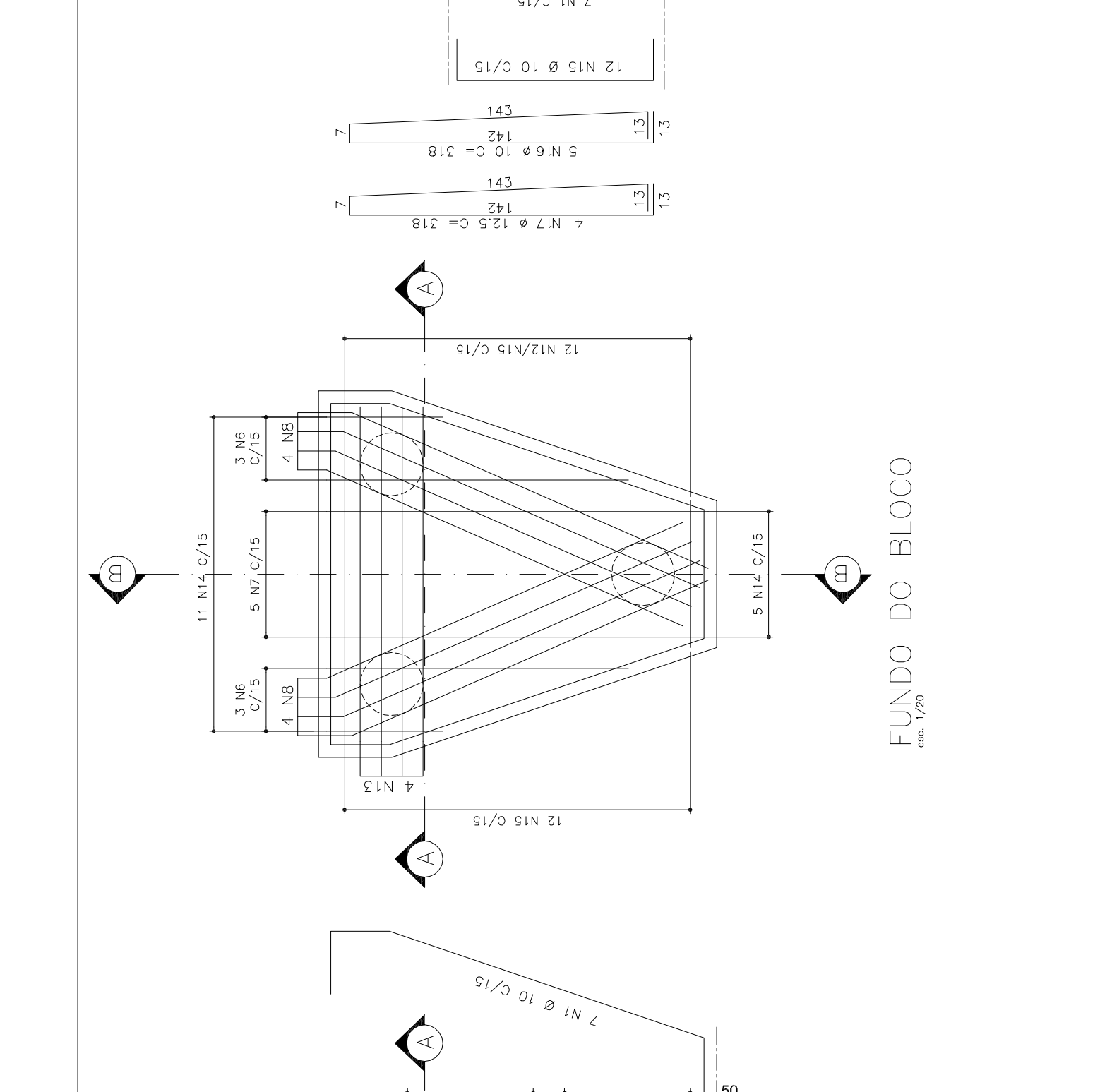
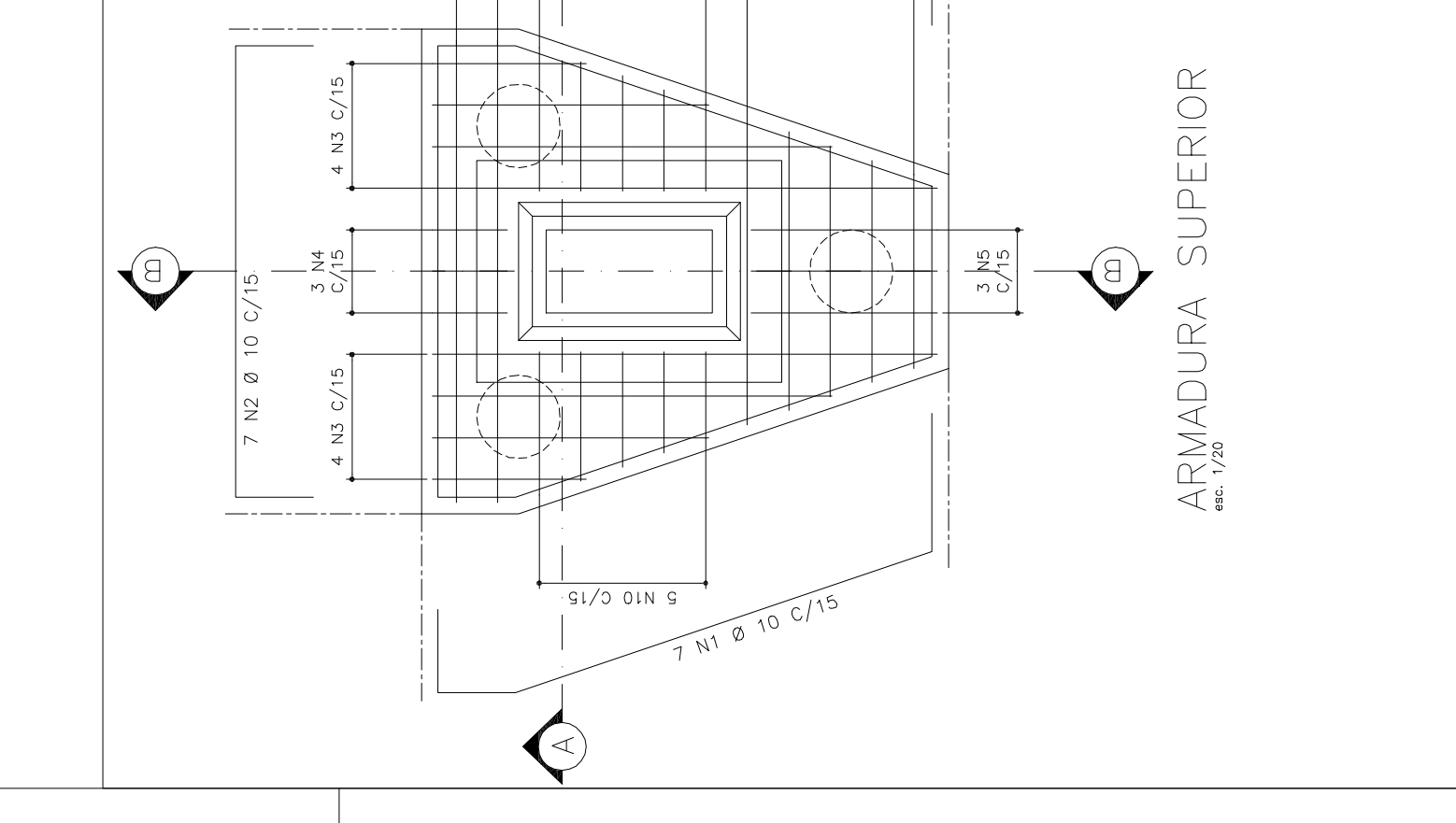


LISTA DE FERROS BL1	
POS. #	Q UNID.(cm) TOTAL (m)
1	8 10 386
2	8 10 262
3	16 3 242
4	16 3 242
5	16 3 242
6	10 5 228
7	10 10 VAR.
8	10 8 VAR.
9	10 10 VAR.
10	8 7 VAR.
11	10 18 318
12	12,5 8 318
13	10 14 270
14	14 14 222
15	8 14 222
16	8 14 222
17	8 14 222
18	14 14 222
19	14 14 222
20	14 14 222
21	14 14 222
22	14 14 222
23	14 14 222
24	14 14 222
25	14 14 222
26	14 14 222
27	14 14 222
28	14 14 222
29	14 14 222
30	14 14 222
31	14 14 222
32	14 14 222
33	14 14 222
34	14 14 222
35	14 14 222
36	14 14 222
37	14 14 222
38	14 14 222
39	14 14 222
40	14 14 222
41	14 14 222
42	14 14 222
43	14 14 222
44	14 14 222
45	14 14 222
46	14 14 222
47	14 14 222
48	14 14 222
49	14 14 222
50	14 14 222
51	14 14 222
52	14 14 222
53	14 14 222
54	14 14 222
55	14 14 222
56	14 14 222
57	14 14 222
58	14 14 222
59	14 14 222
60	14 14 222
61	14 14 222
62	14 14 222
63	14 14 222
64	14 14 222
65	14 14 222
66	14 14 222
67	14 14 222
68	14 14 222
69	14 14 222
70	14 14 222
71	14 14 222
72	14 14 222
73	14 14 222
74	14 14 222
75	14 14 222
76	14 14 222
77	14 14 222
78	14 14 222
79	14 14 222
80	14 14 222
81	14 14 222
82	14 14 222
83	14 14 222
84	14 14 222
85	14 14 222
86	14 14 222
87	14 14 222
88	14 14 222
89	14 14 222
90	14 14 222
91	14 14 222
92	14 14 222
93	14 14 222
94	14 14 222
95	14 14 222
96	14 14 222
97	14 14 222
98	14 14 222
99	14 14 222
100	14 14 222

RESUMO AÇO CA-50A	
Ø	COMPRIMENTO (kg/m) PESO (kg)
8	140,03 0,395 55,3
10	157,83 0,617 97,4
12,5	25,44 0,063 2,5
14	27,56 0,073 2,6
15,7	27,56 0,073 2,6
18,2	27,56 0,073 2,6
20	27,56 0,073 2,6
22	27,56 0,073 2,6
24	27,56 0,073 2,6
26	27,56 0,073 2,6
28	27,56 0,073 2,6
30	27,56 0,073 2,6
32	27,56 0,073 2,6
34	27,56 0,073 2,6
36	27,56 0,073 2,6
38	27,56 0,073 2,6
40	27,56 0,073 2,6
42	27,56 0,073 2,6
44	27,56 0,073 2,6
46	27,56 0,073 2,6
48	27,56 0,073 2,6
50	27,56 0,073 2,6
52	27,56 0,073 2,6
54	27,56 0,073 2,6
56	27,56 0,073 2,6
58	27,56 0,073 2,6
60	27,56 0,073 2,6
62	27,56 0,073 2,6
64	27,56 0,073 2,6
66	27,56 0,073 2,6
68	27,56 0,073 2,6
70	27,56 0,073 2,6
72	27,56 0,073 2,6
74	27,56 0,073 2,6
76	27,56 0,073 2,6
78	27,56 0,073 2,6
80	27,56 0,073 2,6
82	27,56 0,073 2,6
84	27,56 0,073 2,6
86	27,56 0,073 2,6
88	27,56 0,073 2,6
90	27,56 0,073 2,6
92	27,56 0,073 2,6
94	27,56 0,073 2,6
96	27,56 0,073 2,6
98	27,56 0,073 2,6
100	27,56 0,073 2,6
TOTAL	217,6 870,4

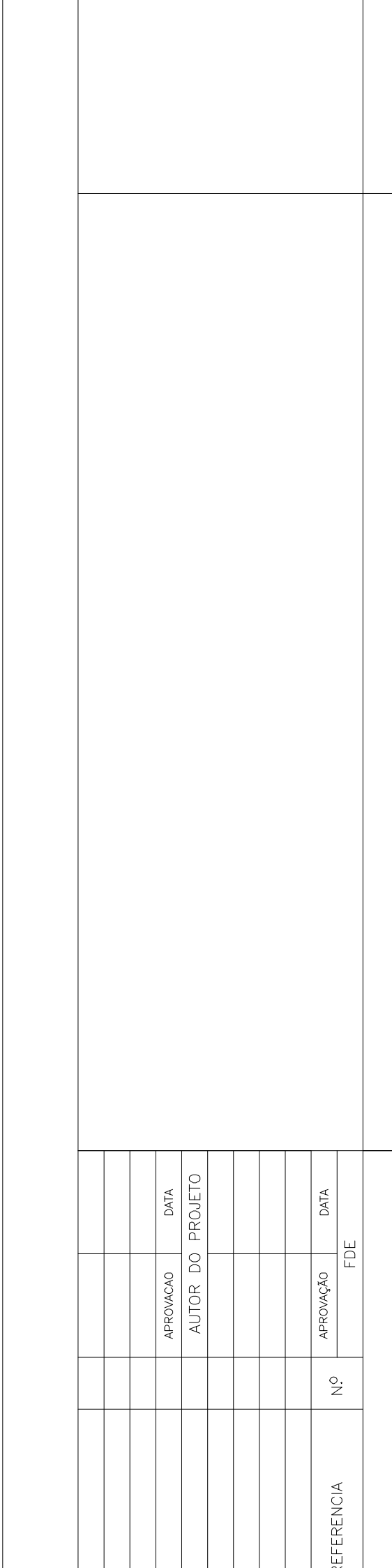
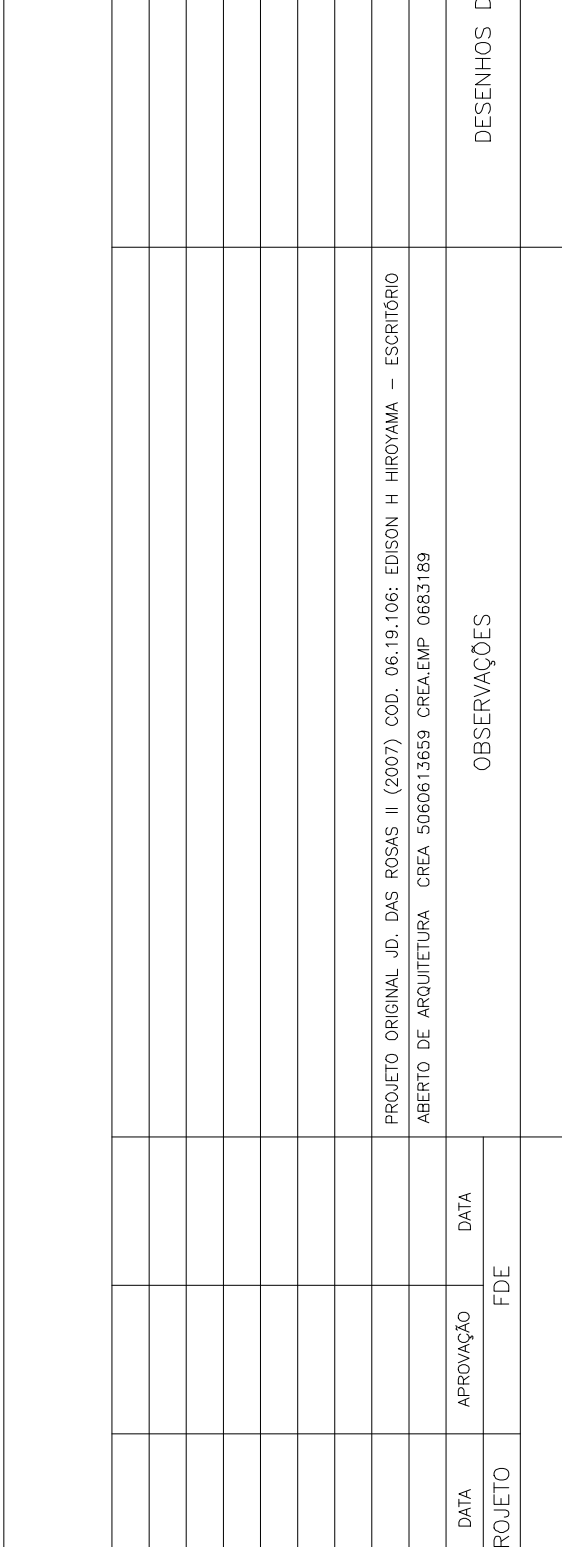
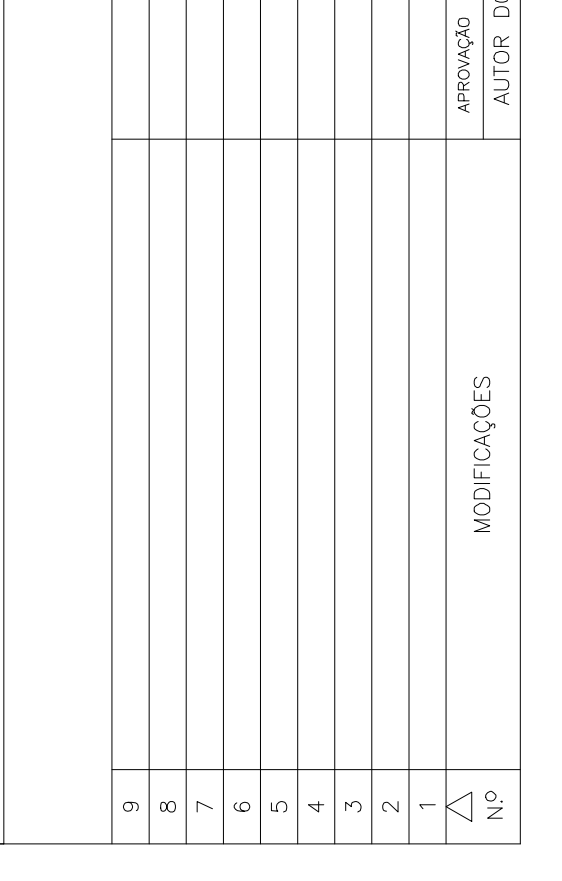


LISTA DE FERROS BL2	
POS. #	Q UNID.(cm) TOTAL (m)
1	10 14 270
2	10 7 220
3	16 3 242
4	10 3 200
5	10 3 110
6	10 6 VAR.
7	10 5 VAR.
8	10 2 VAR.
9	10 2 VAR.
10	10 10 VAR.
11	10 5 VAR.
12	10 12 VAR.
13	10 16 VAR.
14	10 18 VAR.
15	10 24 VAR.
16	10 18 VAR.
17	10 18 VAR.
18	10 8 VAR.
19	10 14 VAR.
20	10 7 VAR.
21	10 7 VAR.
22	10 7 VAR.
23	10 7 VAR.
24	10 7 VAR.
25	10 7 VAR.
26	10 7 VAR.
27	10 7 VAR.
28	10 7 VAR.
29	10 7 VAR.
30	10 7 VAR.
31	10 7 VAR.
32	10 7 VAR.
33	10 7 VAR.
34	10 7 VAR.
35	10 7 VAR.
36	10 7 VAR.
37	10 7 VAR.
38	10 7 VAR.
39	10 7 VAR.
40	10 7 VAR.
41	10 7 VAR.
42	10 7 VAR.
43	10 7 VAR.
44	10 7 VAR.
45	10 7 VAR.
46	10 7 VAR.
47	10 7 VAR.
48	10 7 VAR.
49	10 7 VAR.
50	10 7 VAR.
51	10 7 VAR.
52	10 7 VAR.
53	10 7 VAR.
54	10 7 VAR.
55	10 7 VAR.
56	10 7 VAR.
57	10 7 VAR.
58	10 7 VAR.
59	10 7 VAR.
60	10 7 VAR.
61	10 7 VAR.
62	10 7 VAR.
63	10 7 VAR.
64	10 7 VAR.
65	10 7 VAR.
66	10 7 VAR.
67	10 7 VAR.
68	10 7 VAR.
69	10 7 VAR.
70	10 7 VAR.
71	10 7 VAR.
72	10 7 VAR.
73	10 7 VAR.
74	10 7 VAR.
75	10 7 VAR.
76	10 7 VAR.
77	10 7 VAR.
78	10 7 VAR.
79	10 7 VAR.
80	10 7 VAR.
81	10 7 VAR.
82	10 7 VAR.
83	10 7 VAR.
84	10 7 VAR.
85	10 7 VAR.
86	10 7 VAR.
87	10 7 VAR.
88	10 7 VAR.
89	10 7 VAR.
90	10 7 VAR.
91	10 7 VAR.
92	10 7 VAR.
93	10 7 VAR.
94	10 7 VAR.
95	10 7 VAR.
96	10 7 VAR.
97	10 7 VAR.
98	10 7 VAR.
99	10 7 VAR.
100	10 7 VAR.
TOTAL	1477,53



LISTA DE FERROS BL3	
POS. #	Q UNID.(cm) TOTAL (m)
1	10 14 270
2	10 7 220
3	10 8 VAR.
4	10 3 200
5	10 3 110
6	10 6 VAR.
7	10 5 VAR.
8	10 2 VAR.
9	10 2 VAR.
10	10 10 VAR.
11	10 5 VAR.
12	10 12 VAR.
13	10 16 VAR.
14	10 18 VAR.
15	10 24 VAR.
16	10 18 VAR.
17	10 18 VAR.
18	10 8 VAR.
19	10 14 VAR.
20	10 7 VAR.
21	10 7 VAR.
22	10 7 VAR.
23	10 7 VAR.
24	10 7 VAR.
25	10 7 VAR.
26	10 7 VAR.
27	10 7 VAR.
28	10 7 VAR.
29	10 7 VAR.
30	10 7 VAR.
31	10 7 VAR.
32	10 7 VAR.
33	10 7 VAR.
34	10 7 VAR.
35	10 7 VAR.
36	10 7 VAR.
37	10 7 VAR.
38	10 7 VAR.
39	10 7 VAR.
40	10 7 VAR.
41	10 7 VAR.
42	10 7 VAR.
43	10 7 VAR.
44	10 7 VAR.
45	10 7 VAR.
46	10 7 VAR.
47	10 7 VAR.
48	10 7 VAR.
49	10 7 VAR.
50	10 7 VAR.
51	10 7 VAR.
52	10 7 VAR.
53	10 7 VAR.
54	10 7 VAR.
55	10 7 VAR.
56	10 7 VAR.
57	10 7 VAR.
58	10 7 VAR.
59	10 7 VAR.
60	10 7 VAR.
61	10 7 VAR.
62	10 7 VAR.
63	10 7 VAR.
64	10 7 VAR.
65	10 7 VAR.
66	10 7 VAR.
67	10 7 VAR.
68	10 7 VAR.
69	10 7 VAR.
70	10 7 VAR.
71	10 7 VAR.
72	10 7 VAR.
73	10 7 VAR.
74	10 7 VAR.
75	10 7 VAR.
76	10 7 VAR.
77	10 7 VAR.
78	10 7 VAR.
79	10 7 VAR.
80	10 7 VAR.
81	10 7 VAR.
82	10 7 VAR.
83	10 7 VAR.
84	10 7 VAR.
85	10 7 VAR.
86	10 7 VAR.
87	10 7 VAR.
88	10 7 VAR.
89	10 7 VAR.
90	10 7 VAR.
91	10 7 VAR.
92	10 7 VAR.
93	10 7 VAR.
94	10 7 VAR.
95	10 7 VAR.
96	10 7 VAR.
97	10 7 VAR.
98	10 7 VAR.
99	10 7 VAR.
100	10 7 VAR.
TOTAL	2704,53

RESUMO AÇO CA-50A	
Ø	COMPRIMENTO (kg/m) PESO (kg)
8	17,08 0,395 6,75
10	277,9 0,617 171,5
12,5	25,44 0,063 2,5
14	27,56 0,073 2,6
15,7	27,56 0,073 2,6
18,2	27,56 0,073 2,6
20	27,56 0,073 2,6
22	27,56 0,073 2,6
24	27,56 0,073 2,6
26	27,56 0,073 2,6
28	27,56 0,073 2,6
30	27,56 0,073 2,6
32	27,56 0,073 2,6
34	27,56 0,073 2,6
36	27,56 0,073 2,6
38	27,56 0,073 2,6
40	27,56 0,073 2,6
42	27,56 0,073 2,6
44	27,56 0,073 2,6
46	27,56 0,073 2,6
48	27,56 0,073 2,6
50	27,56 0,073 2,6
52	27,56 0,073 2,6
54	27,56 0,073 2,6
56	27,56 0,073 2,6
58	27,56 0,073 2,6
60	27,56 0,073 2,6
62	27,56 0,073 2,6
64	27,56 0,073 2,6
66	27,56 0,073 2,6
68	27,56 0,073 2,6
70	27,56 0,073 2,6
72	27,56 0,073 2,6
74	27,56 0,073 2,6
76	27,56 0,073 2,6
78	27,56 0,073 2,6
80	27,56 0,073 2,6
82	27,56 0,073 2,6
84	27,56 0,073 2,6
86	27,56 0,073 2,6
88	27,56 0,073 2,6
90	27,56 0,073 2,6
92	27,56 0,073 2,6
94	27,56 0,073 2,6
96	27,56 0,073 2,6
98	27,56 0,073 2,6
100	27,56 0,073 2,6
TOTAL	2704,53



RESUMO AÇO CA-50A	
Ø	COMPRIMENTO (kg/m) PESO (kg)
8	17,08 0,395 6,75
10	277,9 0,617 171,5
12,5	25,44 0,063 2,5
14	27,56 0,073 2,6
15,7	27,56 0,073 2,6
18,2	27,56 0,073 2,6
20	27,56 0,073 2,6
22	27,56 0,073 2,6
24	27,56 0,073 2,6
26	27,56 0,073 2,6
28	27,56 0,073 2,6
30	27,56 0,073 2,6
32	27,56 0,073 2,6
34	27,56 0,073 2,6
36	27,56 0,073 2,6
38	27,56 0,073 2,6
40	27,56 0,073 2,6
42	27,56 0,073 2,6
44	27,56 0,073 2,6
46	27,56 0,073 2,6