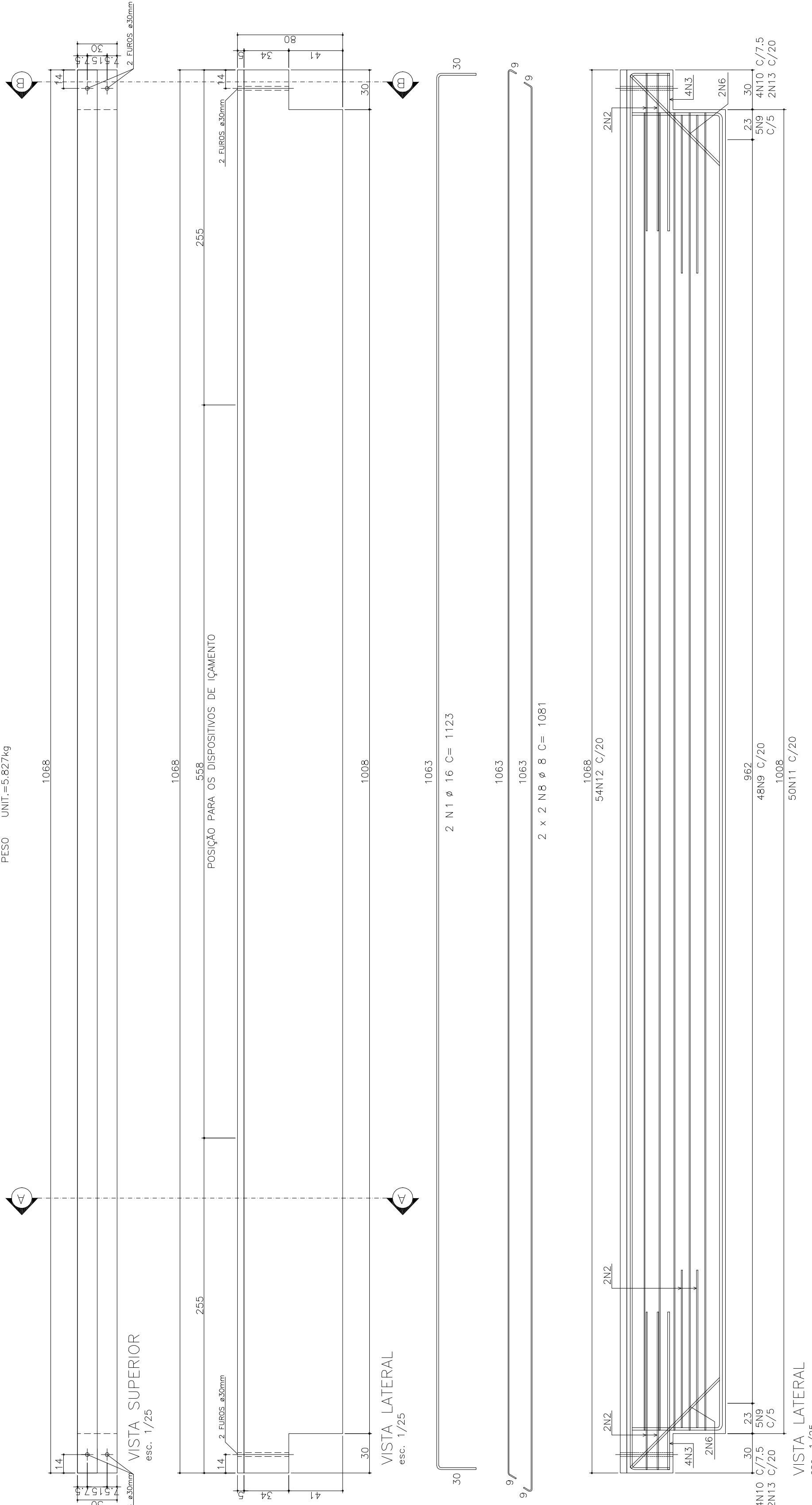


VIGAS VR207 (2x) (30x80)

VOLUME UNIT=1.884m³
 PESO UNIT=1087kg



LISTA DE FERROS

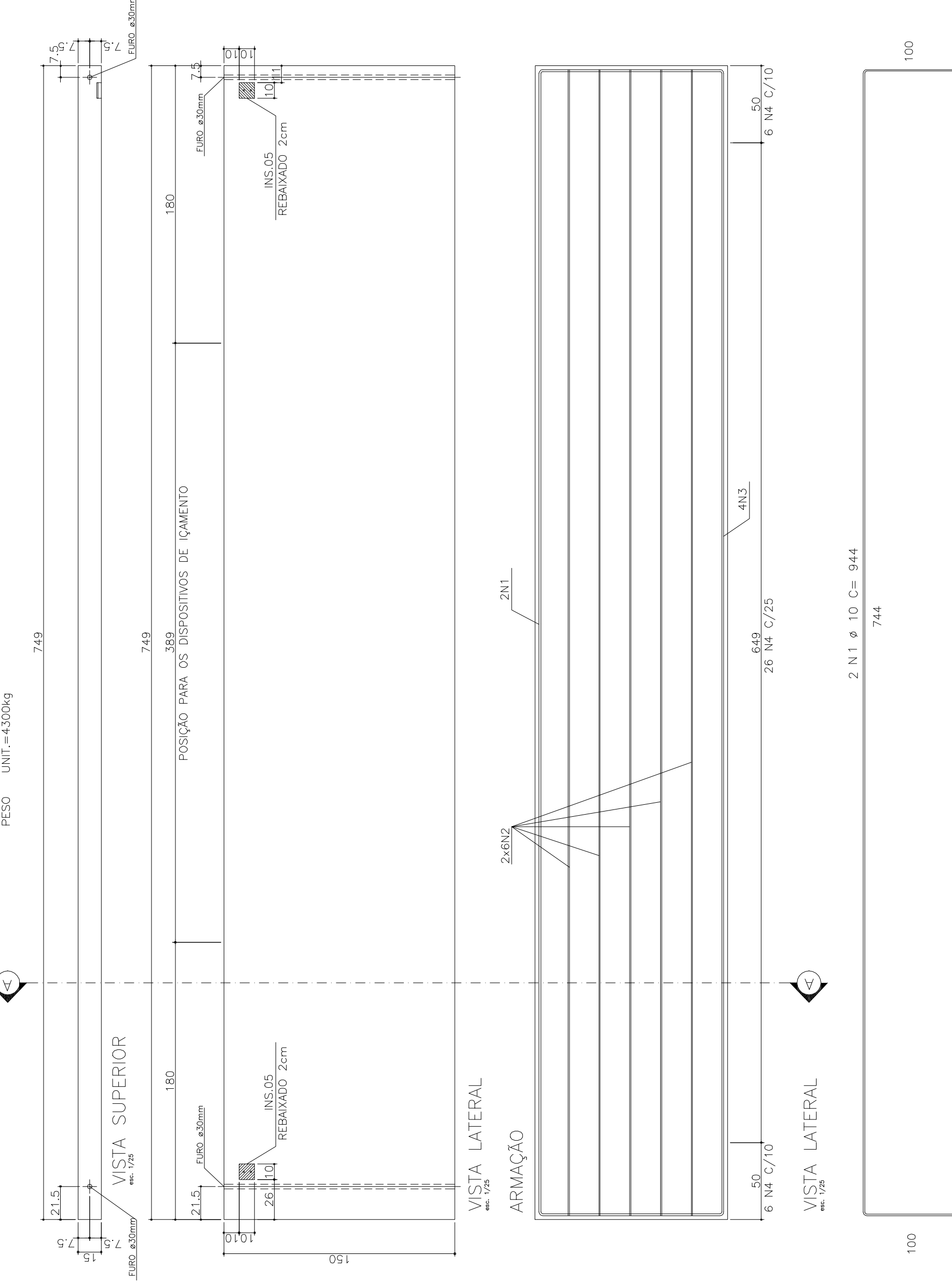
Rep	POS.	#	Ø	COMPRIMENTO (m)	PESO (kg)	TOTAL (m)	TOTAL (kg)
1	1	16	4	1123	44,92	1123	44,92
2	2	10	10	562	50,98	562	50,98
3	3	10	10	562	50,98	562	50,98
4	4	16	4	25	11,1	25	11,1
5	5	8	20	1001	210,2	1001	210,2
6	6	12,5	6	115	9,2	115	9,2
7	7	10	10	137,16	12,48	137,16	12,48
8	8	6	6	1081	86,48	1081	86,48
9	9	8	116	215	248,4	215	248,4
10	10	8	10	135	21,6	135	21,6
11	11	6,3	100	296	2,96	100	2,96
12	12	6,3	80	216	1,728	80	1,728
13	13	6,3	8	216	1,728	8	1,728
20	20			1371,6	343	1371,6	343
					TOTAL	794	794

RESUMO AÇO CA-50A

Ø	COMPRIMENTO (m)	PESO (kg)
6,3	156,48	8,8
8	609,76	24,4
12,5	9,2	9
16	66,32	109
20	1371,6	343
TOTAL		

VIGAS VR208 (1x) (15x150)

VOLUME UNIT=1.884m³
 PESO UNIT=1087kg



LISTA DE FERROS

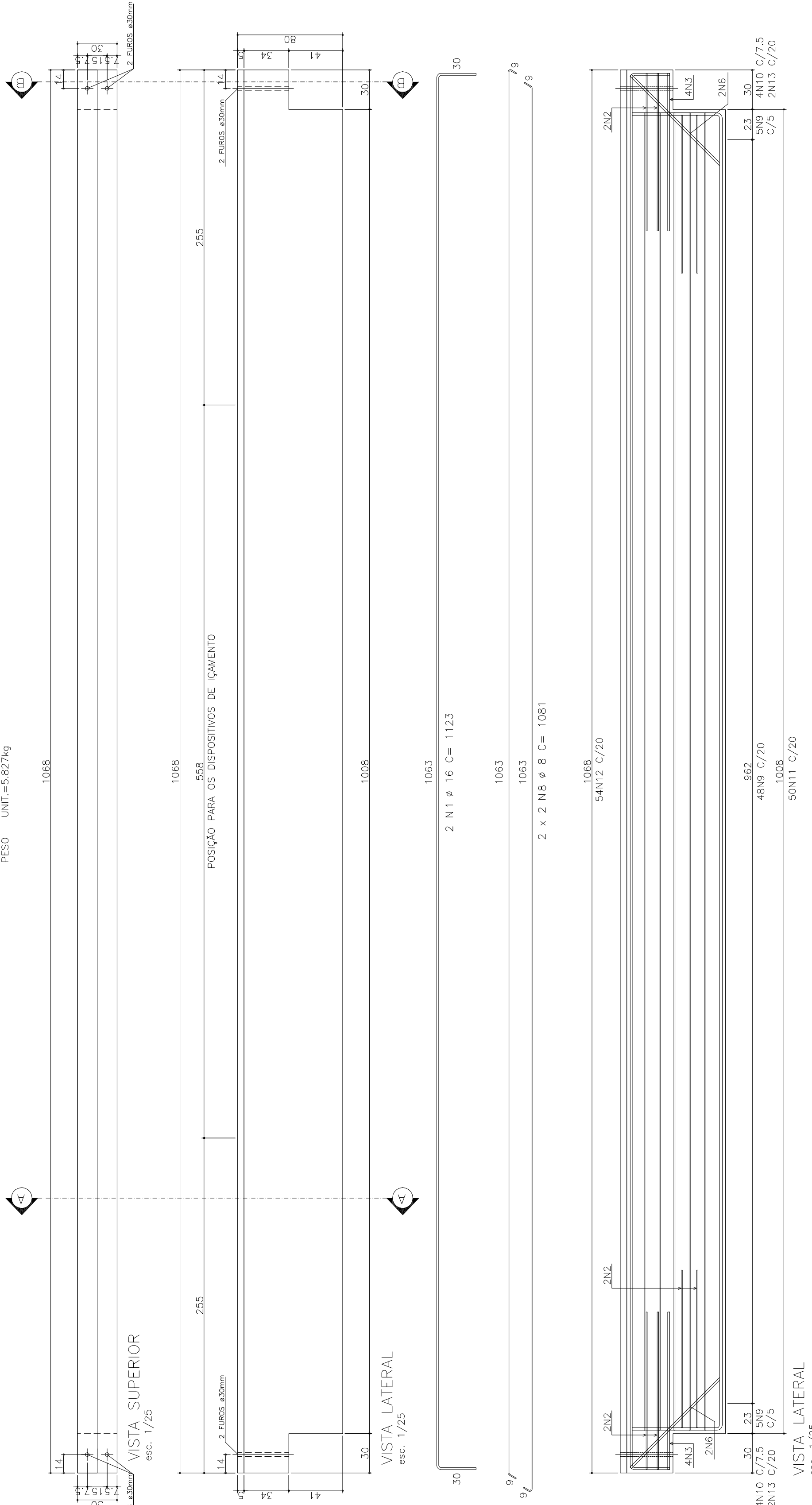
Rep	POS.	#	Ø	COMPRIMENTO (m)	PESO (kg)	TOTAL (m)	TOTAL (kg)
1	1	10	2	944	18,88	944	18,88
2	2	10	10	762	76,2	762	76,2
3	3	12,5	3	804	24,12	804	24,12
4	4	6,3	38	266	107,08	266	107,08
					TOTAL	109	109

RESUMO AÇO CA-50A

Ø	COMPRIMENTO (m)	PESO (kg)
6,3	101,08	2,6
10	95,08	60
12,5	24,12	24
TOTAL		

VIGAS VR207 (2x) (30x80)

VOLUME UNIT=1.884m³
 PESO UNIT=1087kg



LISTA DE FERROS

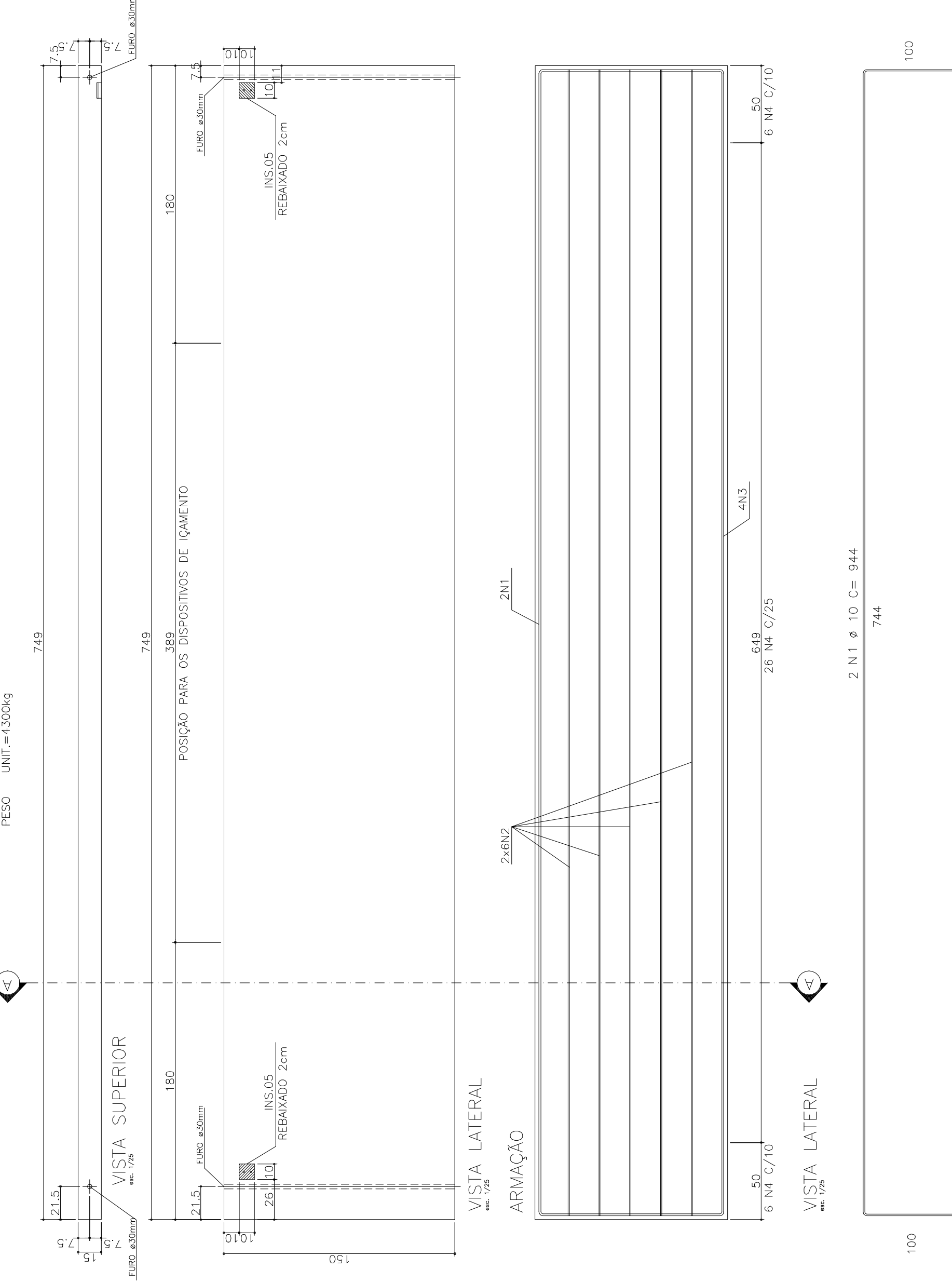
Rep	POS.	#	Ø	COMPRIMENTO (m)	PESO (kg)	TOTAL (m)	TOTAL (kg)
1	1	16	4	1123	44,92	1123	44,92
2	2	10	10	562	50,98	562	50,98
3	3	10	10	562	50,98	562	50,98
4	4	16	4	25	11,1	25	11,1
5	5	8	20	1001	210,2	1001	210,2
6	6	12,5	6	115	9,2	115	9,2
7	7	10	10	137,16	12,48	137,16	12,48
8	8	6	6	1081	86,48	1081	86,48
9	9	8	116	215	248,4	215	248,4
10	10	8	10	135	21,6	135	21,6
11	11	6,3	100	296	2,96	100	2,96
12	12	6,3	80	216	1,728	80	1,728
13	13	6,3	8	216	1,728	8	1,728
20	20			1371,6	343	1371,6	343
					TOTAL	794	794

RESUMO AÇO CA-50A

Ø	COMPRIMENTO (m)	PESO (kg)
6,3	156,48	8,8
8	609,76	24,4
12,5	9,2	9
16	66,32	109
20	1371,6	343
TOTAL		

VIGAS VR208 (1x) (15x150)

VOLUME UNIT=1.884m³
 PESO UNIT=1087kg



LISTA DE FERROS

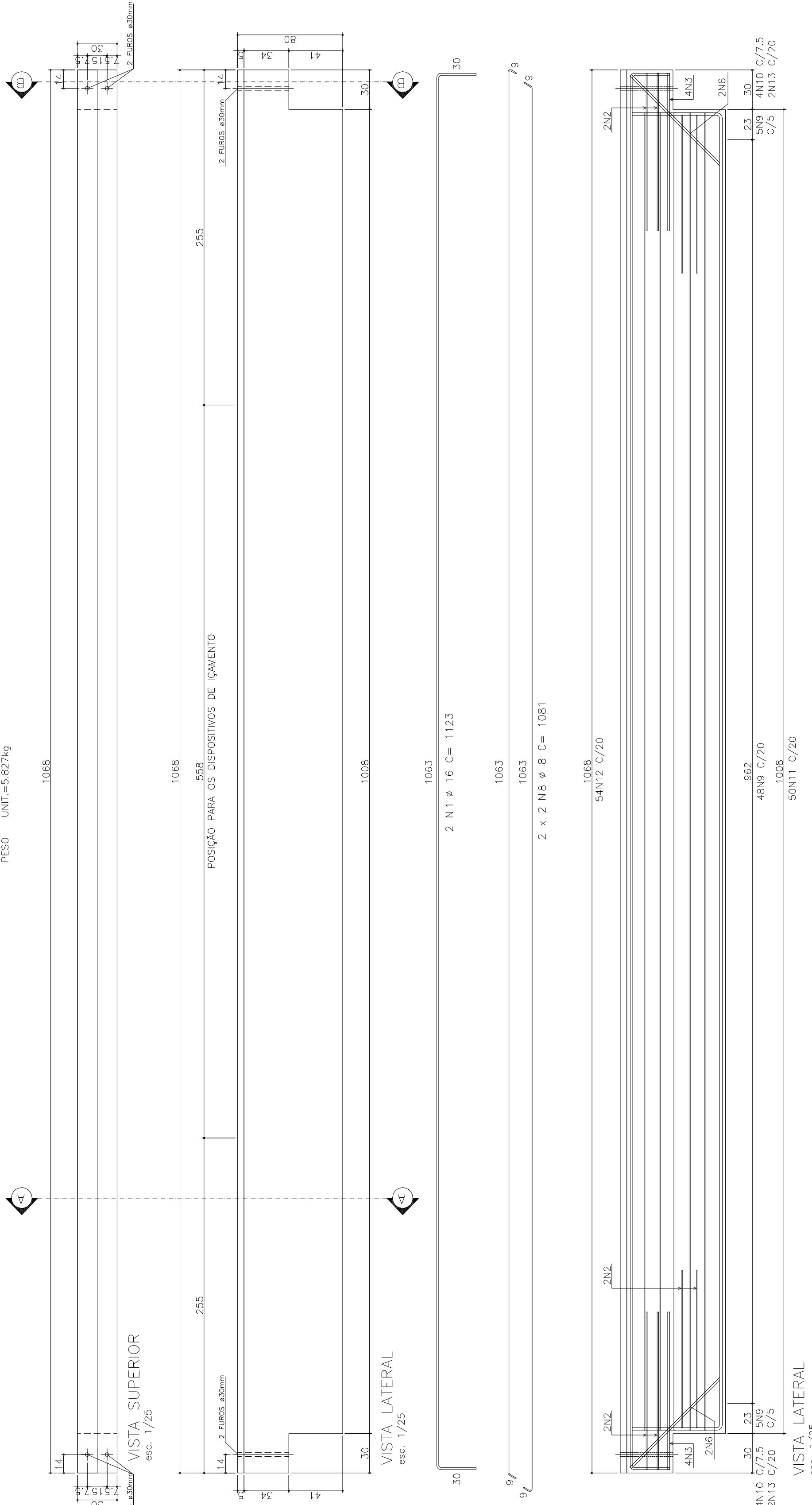
Rep	POS.	#	Ø	COMPRIMENTO (m)	PESO (kg)	TOTAL (m)	TOTAL (kg)
1	1	10	2	944	18,88	944	18,88
2	2	10	10	762	76,2	762	76,2
3	3	12,5	3	804	24,12	804	24,12
4	4	6,3	38	266	107,08	266	107,08
					TOTAL	109	109

RESUMO AÇO CA-50A

Ø	COMPRIMENTO (m)	PESO (kg)
6,3	101,08	2,6
10	95,08	60
12,5	24,12	24
TOTAL		

VIGAS VR207 (2x) (30x80)

VOLUME UNIT=1.884m³
 PESO UNIT=1087kg



LISTA DE FERROS

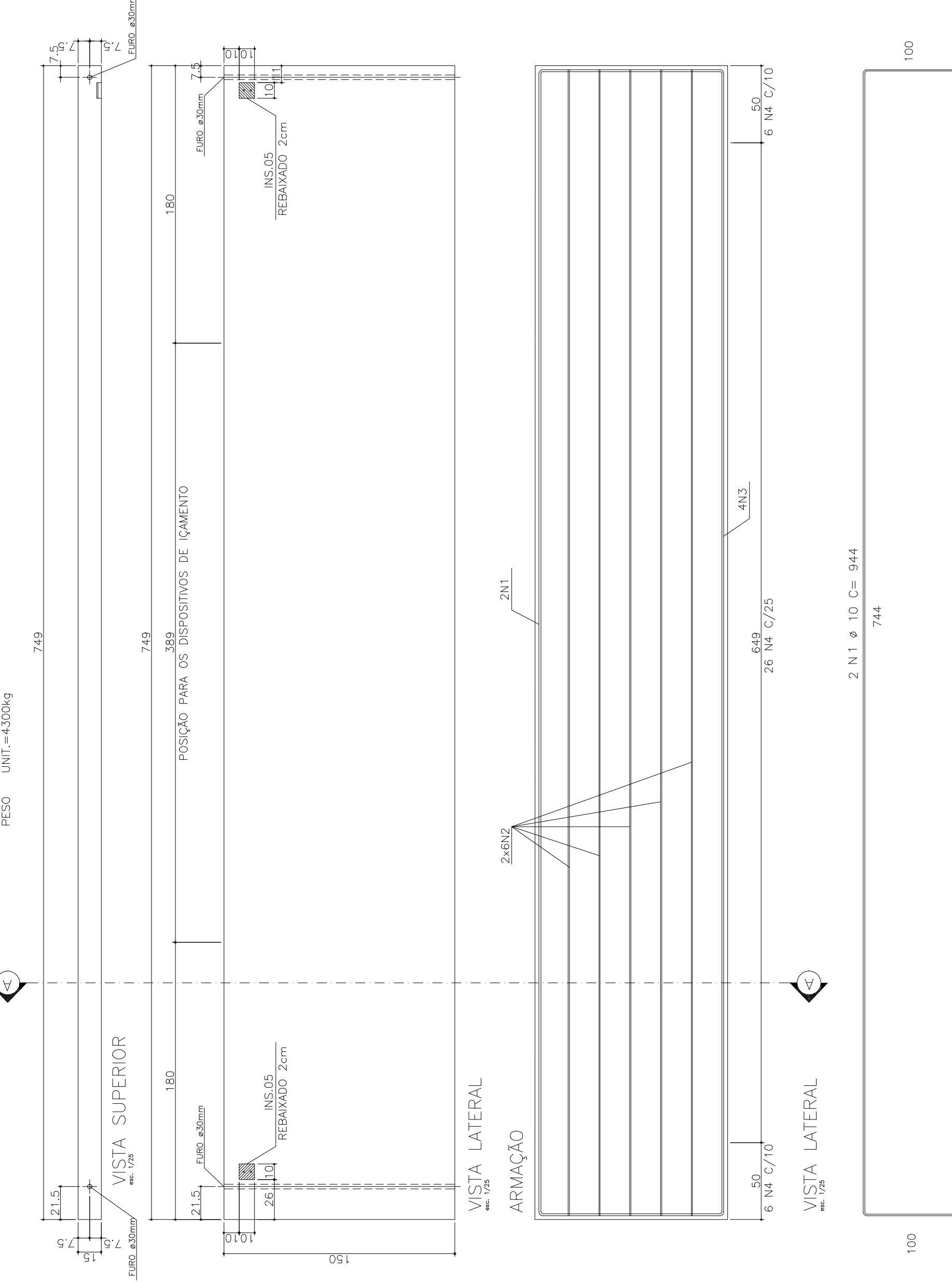
Rep	POS.	#	Ø	COMPRIMENTO (m)	PESO (kg)	TOTAL (m)	TOTAL (kg)
1	1	16	4	1123	44,92	1123	44,92
2	2	10	10	562	50,98	562	50,98
3	3	10	10	562	50,98	562	50,98
4	4	16	4	25	11,1	25	11,1
5	5	8	20	1001	210,2	1001	210,2
6	6	12,5	6	115	9,2	115	9,2
7	7	10	10	137,16	12,48	137,16	12,48
8	8	6	6	1081	86,48	1081	86,48
9	9	8	116	215	248,4	215	248,4
10	10	8	10	135	21,6	135	21,6
11	11	6,3	100	296	2,96	100	2,96
12	12	6,3	80	216	1,728	80	1,728
13	13	6,3	8	216	1,728	8	1,728
20	20			1371,6	343	1371,6	343
					TOTAL	794	794

RESUMO AÇO CA-50A

Ø	COMPRIMENTO (m)	PESO (kg)
6,3	156,48	8,8
8	609,76	24,4
12,5	9,2	9
16	66,32	109
20	1371,6	343
TOTAL		

VIGAS VR208 (1x) (15x150)

VOLUME UNIT=1.884m³
 PESO UNIT=1087kg



LISTA DE FERROS

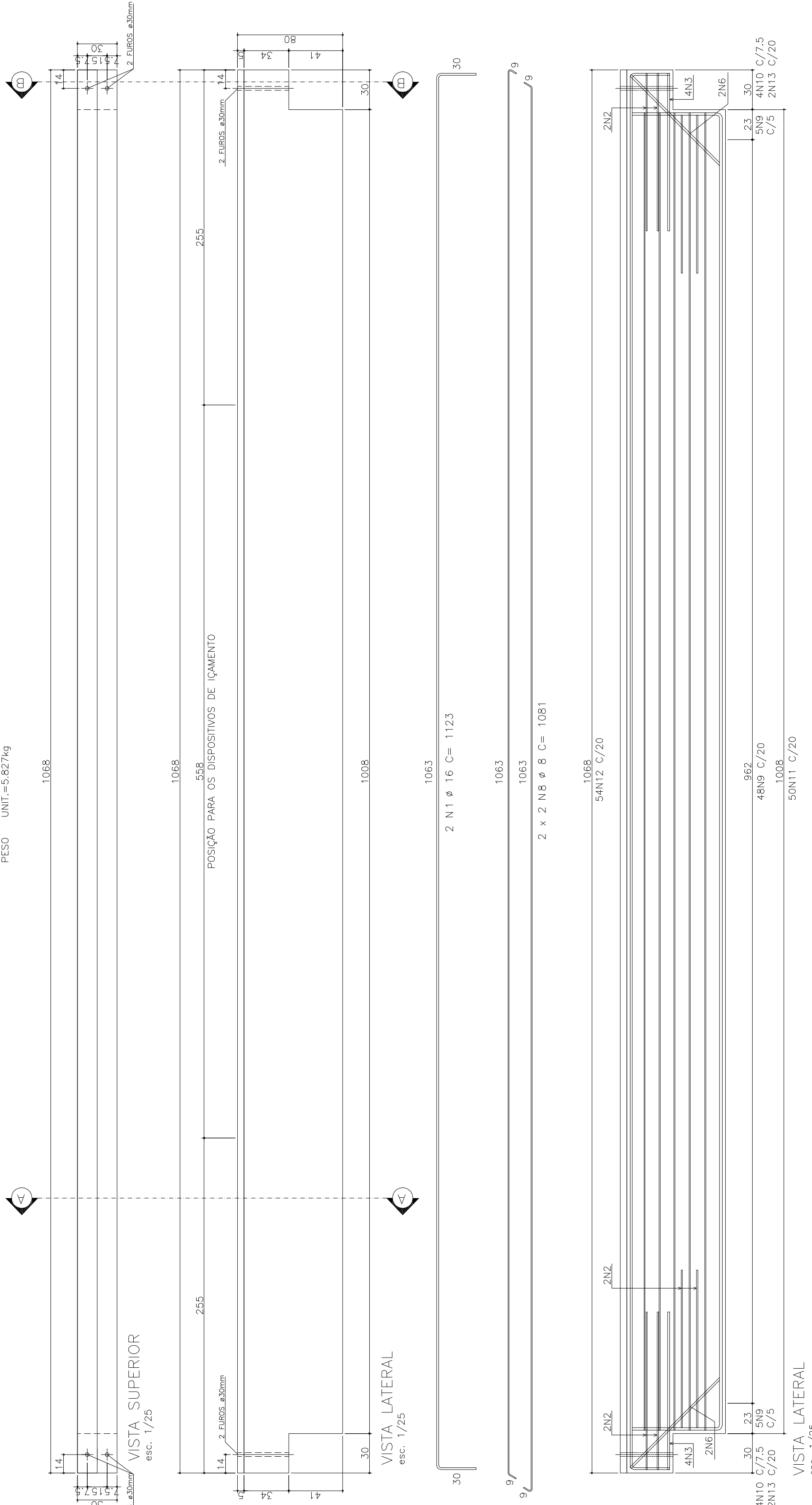
Rep	POS.	#	Ø	COMPRIMENTO (m)	PESO (kg)	TOTAL (m)	TOTAL (kg)
1	1	10	2	944	18,88	944	18,88
2	2	10	10	762	76,2	762	76,2
3	3	12,5	3	804	24,12	804	24,12
4	4	6,3	38	266	107,08	266	107,08
					TOTAL	109	109

RESUMO AÇO CA-50A

Ø	COMPRIMENTO (m)	PESO (kg)
6,3	101,08	2,6
10	95,08	60
12,5	24,12	24
TOTAL		

VIGAS VR207 (2x) (30x80)

VOLUME UNIT=1.884m³
 PESO UNIT=1087kg



LISTA DE FERROS

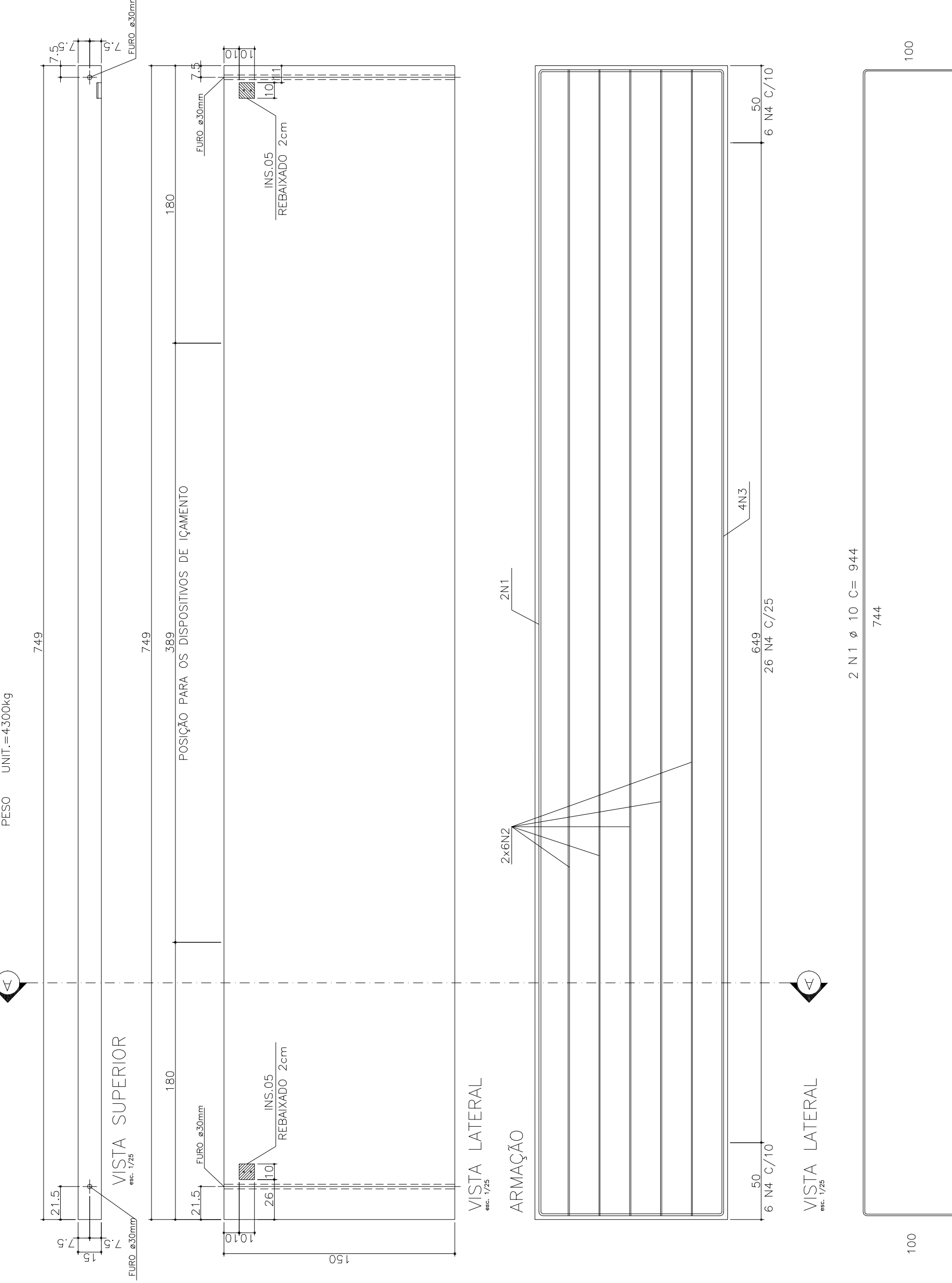
Rep	POS.	#	Ø	COMPRIMENTO (m)	PESO (kg)	TOTAL (m)	TOTAL (kg)
1	1	16	4	1123	44,92	1123	44,92
2	2	10	10	562	50,98	562	50,98
3	3	10	10	562	50,98	562	50,98
4	4	16	4	25	11,1	25	11,1
5	5	8	20	1001	210,2	1001	210,2
6	6	12,5	6	115	9,2	115	9,2
7	7	10	10	137,16	12,48	137,16	12,48
8	8	6	6	1081	86,48	1081	86,48
9	9	8	116	215	248,4	215	248,4
10	10	8	10	135	21,6	135	21,6
11	11	6,3	100	296	2,96	100	2,96
12	12	6,3	80	216	1,728	80	1,728
13	13	6,3	8	216	1,728	8	1,728
20	20			1371,6	343	1371,6	343
					TOTAL	794	794

RESUMO AÇO CA-50A

Ø	COMPRIMENTO (m)	PESO (kg)
6,3	156,48	8,8
8	609,76	24,4
12,5	9,2	9
16	66,32	109
20	1371,6	343
TOTAL		

VIGAS VR208 (1x) (15x150)

VOLUME UNIT=1.884m³
 PESO UNIT=1087kg



LISTA DE FERROS

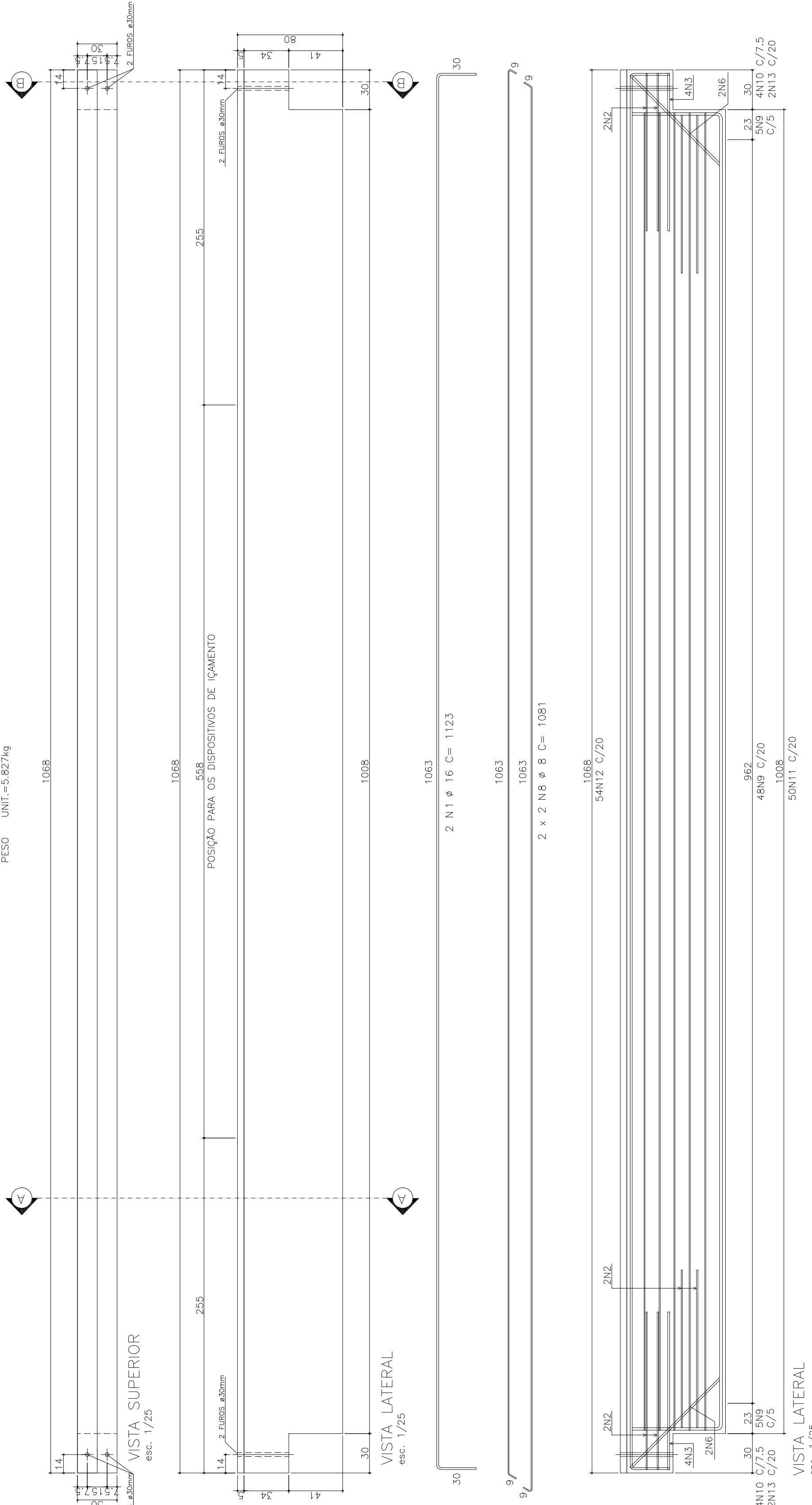
Rep	POS.	#	Ø	COMPRIMENTO (m)	PESO (kg)	TOTAL (m)	TOTAL (kg)
1	1	10	2	944	18,88	944	18,88
2	2	10	10	762	76,2	762	76,2
3	3	12,5	3	804	24,12	804	24,12
4	4	6,3	38	266	107,08	266	107,08
					TOTAL	109	109

RESUMO AÇO CA-50A

Ø	COMPRIMENTO (m)	PESO (kg)
6,3	101,08	2,6
10	95,08	60
12,5	24,12	24
TOTAL		

VIGAS VR207 (2x) (30x80)

VOLUME UNIT=1.884m³
 PESO UNIT=1087kg



LISTA DE FERROS

Rep	POS.	#	Ø	COMPRIMENTO (m)	PESO (kg)	TOTAL (m)	TOTAL (kg)
1	1	16	4	1123	44,92	1123	44,92
2	2	10	10	562	50,98	562	50,98
3	3	10	10	562	50,98	562	50,98
4	4	16	4	25	11,1	25	11,1
5	5	8	20	1001	210,2	1001	210,2
6	6	12,5	6	115	9,2	115	9,2
7	7	10	10	137,16	12,48	137,16	12,48
8	8	6	6	1081	86,48	1081	86,48
9	9	8	116	215	248,4	215	248,4
10	10	8	10	135	21,6	135	21,6
11	11	6,3	100	296	2,96	100	2,96
12	12	6,3	80	216	1,728	80	1,728
13	13	6,3	8	216	1,728	8	1,728
20	20			1371,6	343	1371,6	343
					TOTAL	794	794

RESUMO AÇO CA-50A

Ø	COMPRIMENTO (m)	PESO (kg)
6,3	156,48	8,8
8	609,	